

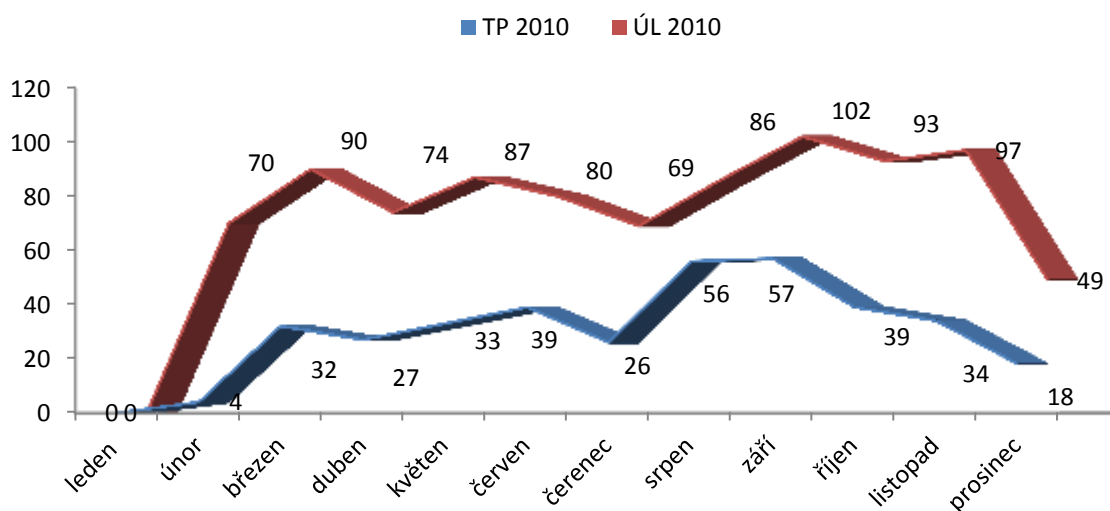
## SROVNÁNÍ POČTU KONZULTACÍ V PR OD ROKU 2009



■ 2009 ■ 2010 ■ 2011

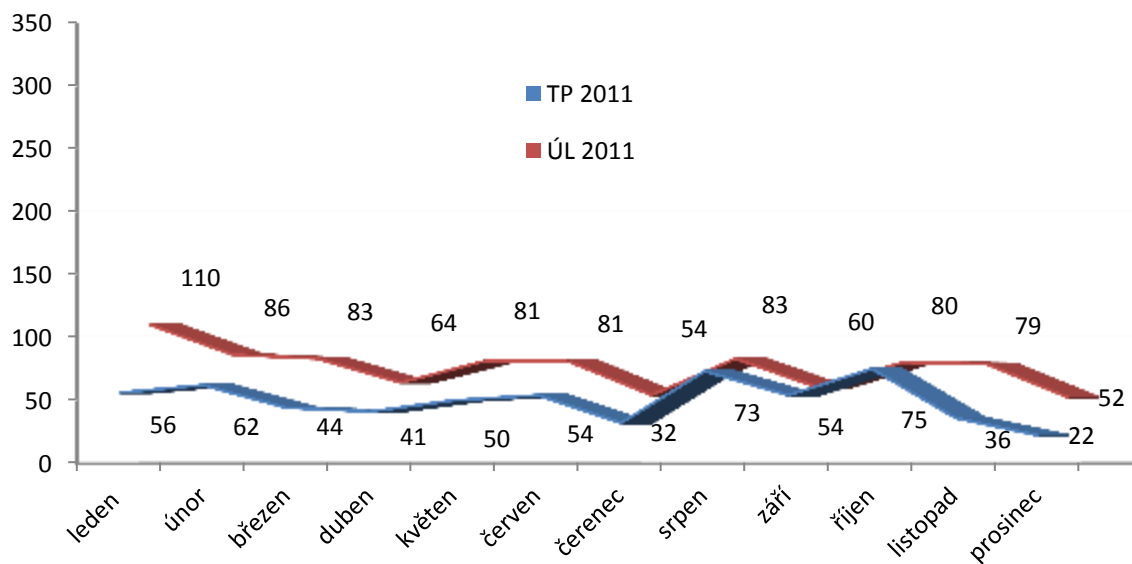
## SROVNÁNÍ POČTU OSOBNÍCH KONZULTACÍ NA ÚSEKU PRACOVNÍ REHABILITACE V TEPLICÍCH A ÚSTÍ NAD LABEM 2010

MĚSÍC	POČET KONZULTACÍ PR V TPC	POČET KONZULTACÍ PR V UNL
<b>2010</b>		
únor	4	70
březen	32	90
duben	27	74
květen	33	87
červen	39	80
červenec	26	69
srpen	56	86
září	57	102
říjen	39	93
listopad	34	97
prosinec	18	49

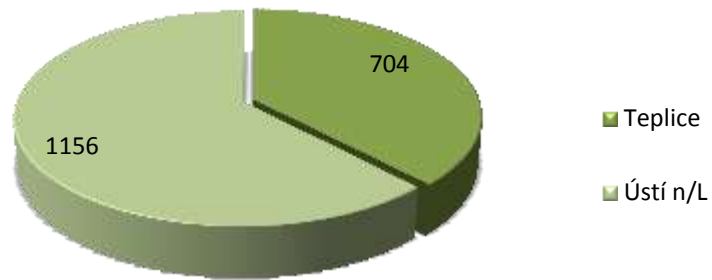


## SROVNÁNÍ POČTU OSOBNÍCH KONZULTACÍ NA ÚSEKU PRACOVNÍ REHABILITACE V TEPLICÍCH A ÚSTÍ NAD LABEM 2011

MĚSÍC	POČET KONZULTACÍ PR V TPC	POČET KONZULTACÍ PR V UNL
2011		
leden	56	110
únor	62	86
březen	44	83
duben	41	64
květen	50	81
červen	54	81
červenec	32	54
srpen	73	83
září	54	60
říjen	75	80
listopad	36	79
Prosinec	22	52



## KONZULTACE ÚSTÍ N/L, TEPLICE



**Počet kontaktů s klienty v Ústí nad Labem je celkem 1150**, z toho 925 je kontaktů osobních, 109 telefonických a 117 e-mailových.

**Počet kontaktů s klienty v Teplicích je 704**, z toho je 611 kontaktů osobních, 58 telefonických, 35 e-mailových, a dále pak z toho 111 prvokontaktů.

### **Motivačně-aktivizační programy pro osoby ze zdravotním postižením**

V roce 2011 byly realizovány 4 Motivačně-aktivizační programy pro osoby ze zdravotním postižením v rámci projektu **Impuls**.

MAP IMP		NASTOUPILO						OSVĚDENÍ ZÍSKALO					
		mužů		žen		celkem		mužů		žen		celkem	
VĚK	16 - 19	-	-	-	-	-	-	-	-	-	-	-	-
	20 - 29	-	-	1	3%	1	3%	-	-	1	3%	1	3%
	30 - 39	3	8%	4	11%	7	19%	3	10%	4	13%	7	23%
	40 - 49	6	16%	12	32%	18	49%	5	17%	8	27%	13	43%
	50 - 59	3	8%	8	22%	11	30%	2	7%	7	23%	9	30%
	60 -	-	-	-	-	-	-	-	-	-	-	-	-
<b>CELKEM</b>		12	32%	25	68%	<b>37</b>	100%	10	33%	20	67%	<b>30</b>	100%

V tomto roce začal projekt **ZIP**, díky kterému se uskutečnily 3 Motivačně-aktivizační programy pro osoby se zdravotním postižením.

MAP ZIP		NASTOUPILO						OSVĚDENÍ ZÍSKALO					
		mužů		žen		celkem		mužů		žen		celkem	
VĚK	16 - 19	-	-	-	-	-	-	-	-	-	-	-	-
	20 - 29	-	-	-	-	-	-	-	-	-	-	-	-
	30 - 39	2	8%	2	8%	4	16%	1	5%	2	10%	3	14%
	40 - 49	4	16%	5	20%	9	36%	2	10%	5	24%	7	33%
	50 - 59	4	16%	7	28%	11	44%	4	19%	7	33%	11	52%
	60 -	-	-	1	4%	1	4%	-	-	-	-	-	-
<b>CELKEM</b>		10	40%	15	60%	<b>25</b>	100%	7	33%	14	67%	<b>21</b>	100%

V tomto roce se také uskutečnilo 6 Poradenských programů pro osoby se zdravotním postižením ve spolupráci s úřadem práce v Ústí nad Labem.

SP OZP		NASTOUPILO						OSVĚDENÍ ZÍSKALO					
		mužů		žen		celkem		mužů		žen		celkem	
VĚK	16 - 19	-	-	-	-	-	-	-	-	-	-	-	-
	20 - 29	2	5%	-	-	2	5%	-	-	-	-	-	-
	30 - 39	8	20%	-	-	8	20%	8	22%	-	-	8	22%
	40 - 49	6	15%	7	18%	13	33%	6	16%	6	16%	12	32%
	50 - 59	6	15%	11	28%	17	43%	6	16%	11	30%	17	46%
	60 -	-	-	-	-	-	-	-	-	-	-	-	-
<b>CELKEM</b>		22	55%	18	45%	<b>40</b>	100%	20	54%	17	46%	<b>37</b>	100%